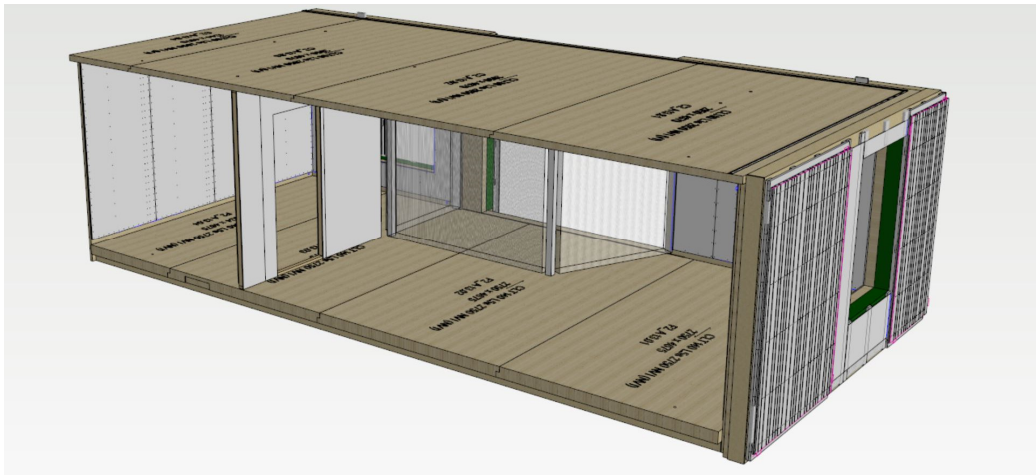
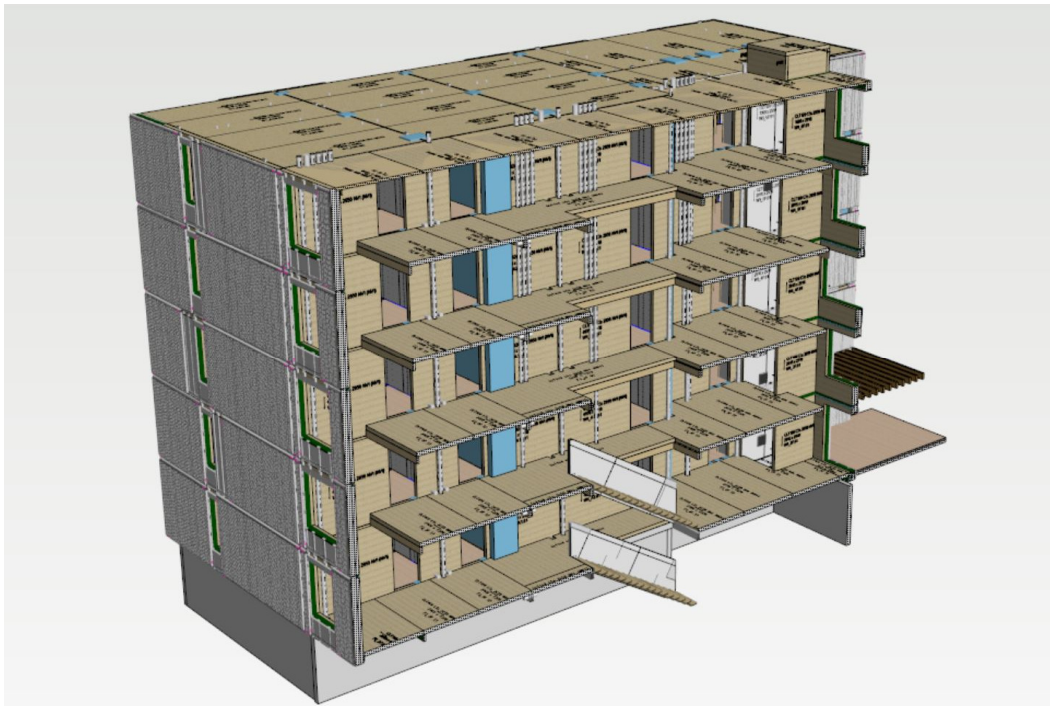


PRT-Pro™ - Tilaelementit

PRT-Pro tarjoaa Ammattirakentamiseen suunnitellun **tilaelementtimalliston**, jota voidaan käyttää lamelli- tai pistetalojen suunnittelussa. Asunnot koostuvat 1-3 tilaelementistä ja niiden avulla voidaan rakentaa jopa kahdeksankerroksisia taloja. Tilaelementti valmistetaan täysin kuivissa olosuhteissa tehtaan sisällä ja laadulliset standardit vastaavat ammattirakentajan vaatimuksiin. Tilaelementeistä voidaan muokata yksiöitä, kaksioita sekä kolmioita. Asentamista helpottavat vakiodut teräsosot ja moduulien liitosdetaljit. **KYSY LISÄTIETOA MYNNISTÄ** - valmiita luhtitalo ja kerrostalopohjia.



Kuva 1. 70m2 kolmion kuiva tilaelementti



Kuva 2. 5-kerroksinen puukerrostalo

Vakiomallisto

Rakennuksen mallissa ja asuntokokouksesta riippuen voidaan koota kaatava jakauma 1h, 2h, 3h, tai 4h huonekokonaisuuksia. Taulukossa on esitelty tilaelementtiratkaisujen mitoituksia ja materiaaleja. Ratkaisumallit löytyvät sekä REI 30 ja REI 60 rakenteisiin. Äänitekniset määräykset rakenteet täyttävät määräykset hyvin.

PRT-Pro™ -tilaelementin vakiosämitat ja materiaalit	
Korkeus	2200/2450/2750 mm
Pituus	7130/9500/10500 mm
Leveys	2750/2950/4200 mm
Seinät	Maalaustapetti / Kaakeli 200x400 / Puupaneeli
Katto	CLT valkolakattu / Tak-ess levy / Puupaneeli
Lattia	Tammi parketti / Kaakeli 100x100
Listat	Maalattu puulista / mdf-lista / kulma muovilista
Kodinkoneet	Jääkaappi-pakastin / Tiskikone/ Liesi / Uuni / Liesituuletin
Valaistus	Yleisvalaistus / Työpistevalaisin Ensto
Valokatkaisijat	Exxact uppoasennus
Ilmanvaihto	Tulo/poisto kanavisto läpi huoneisto, päätelaite Vallox in/out
Viemäröinti	PVC-putket, äänieristettynä rungosta
Lämmöntalteenotto	Vallox / Enervent
Paloläpiviennit	Sewatek/ palomassaukset
Lämmitys	Vesikiertoinen lattialämmitys
Kalusteet	Kaapitot melamiini /märkätilassa kosteussuojattu
Työtaso	RST-allas / laminaattitaso
Kalusteovet ja vetimet	Maalattu mdf / kromi-vedin 128
Vesikalusteet	Guctavsberg /Oras /Ido
Sprinkleri	Automaattinen sammutusjärjestelmä
Ikkunat / parvekeovet	Ikkuna olohuone 18x18, U<1 / parvekkeen ovi 9x21 U <1
Ikkunapellitykset	RT 41-10947
Muut ovet	2-lehtinen porrastaso-ovi / valkoinen laakaovi 9x21
Ulkoverhous	Vaakaverhous UYV 23x145, muut verhousratkaisut räätälöitävissä
Muut rakenteet	Vakiodetaljit: porrashuone / parvekkeet / hissikuilu / kattorakenteet
Co2-varasto	3500-10000 kg / asunto (laskettu puuhun sitoutuneesta Co2-määrästä)

Lisäksi vakioitoimitukseen kuuluvat aina projektin aikataulut, kuljetussuunnittelu, ohjeellinen kosteudenhallintasuunnitelma, laadunvarmistusdokumentaatio sekä huolto-ohjeistus.

Räätöloity tilaelementti

Asiakas voi vaihtoehtoisesti myös suunnitella omilla asuntopohjillaan tilaelementtirakenteita. Näitä suunniteltaessa ottaa aina yhteyttä valmistajaan sillä pienilläkin ratkaisuilla on suuri kustannusvaikutus. Asiakkaan räätälöivät rakenteet tulisi noudattaa seuraavia ohjeita.

PRT-Pro™ -tilaelementin mitoitus		
Paloluokka	P2 ja P3	
Runkorakenne	CLT / LVL/ Sahatavara	
Kerros määrä	2-8 krs, ratkaisut	
Tilaelementti (ulkomitat)	<i>Esim.1h (36m²)</i>	
Korkeus	2900-3900 mm	suositeltava 3042 mm
Pituus	6000-12000 mm	suositeltava 10500 mm
Leveys	2000-4500 mm	suositeltava 4200 mm
Seinien paksuudet		
Ulkoseinä	345-380 mm	2 krs / 8 krs
Väliseinä	270-340 mm	2 krs / 8 krs
Välipohja	420-490 mm	2 krs / 8 krs
Ikkunat	max. 23x23, suositus 16x16	
Läpivientivaraukset	riippuvat talotekniikasta ja pohjasta	
Paino (kg/m²)	300-430 kg/m ²	
Eristävyys	U-arvo (W/m ² K)	
Alapohja	0,17	
US-seinä	0,17	
Ikkunat	1,0	
Kattoelementti	0,09	
Palonkestävyys	REI30	mahdollista myös REI60
Liittyvät rakenteet	Porrashuoneen laatta, Parvekkeet, Hissikuilu, Portaat	

Toimitusaika

Vakiotoimituksen toimitusaika sopimuksesta tuotannon aloitukseen on 14-20 viikkoa. Räätälöidyssä toimituksessa toimitusaika on 20-26 viikkoa hyväksytyistä suunnitelmista (RYHT 2000). Mikäli toimitus halutaan YSE 1998 toimituksena, sovitaan asennus erikseen. Asennus käynnistyy elementtien toimituksen jälkeen ja asennusaikataulu sovitaan neuvotteluissa.

Tarjouspyyntö

Tarjouspyynnön voi lähettää joko postilla, sähköpostilla tai www.prt-pro.fi -sivuston tarjouspyyntölomakkeen avulla.

- Sähköpostilla: myynti@prt-pro.fi
- Postilla: Pyhännän Rakennustuote Oy/Tarjouspyyntö, Kurpanpellontie 3, 19600 Hartola

Tarjouksen laskentaa sujuvoittaa seuraavat lähtötiedot:

- rakennussuunnitelmat (pää- ja rakennepiirustukset)
- tavoiteltu projekti aikataulu
- erillinen tarjouspyyntö